



Provincia di Pesaro e Urbino - Ente gestore
 Servizio 6 - Pianificazione Territoriale - Urbanistica - Edilizia - Gestione Riserva Naturale Statale Gola del Furlo

Centro visite - Riserva Naturale Statale Gola del Furlo
 Via Flaminia 37, località Furlo (Acqualagna)
 Telefono 0721-700041 - Fax 0721-700057
 E-mail: riservafurlo@provincia.ps.it
<http://www.riservagoladelfurlo.it>
<https://www.facebook.com/goladelfurlonews/>

Whatsapp +39 3290589025
 Telefono soccorso sanitario 118

CARTA ESCURSIONISTICA - Edizione 2019 € 1,00

LEGENDA

CONFINI - BOUNDARY
 Limite Riserva Naturale Statale "Gola del Furlo"
 Boundary State Nature Reserve "Gola del Furlo"

PUNTI DI INTERESSE ESCURSIONISTICO - POINTS OF EXCURSIONIST INTEREST
 Centro visite Riserva Naturale Statale "Gola del Furlo"
 Visitor center of the Riserva Naturale Statale "Gola del Furlo"

VIABILITÀ - ROADS
 Strada Statale
 Highway
 Strada Provinciale
 Provincial road
 Strada Comunale principale
 Main Municipal road
 Strada Comunale secondaria
 Secondary Municipal road
 Diletto di circolazione ai veicoli
 No vehicles admitted
 Percorso cicloturistico numerato
 Cycling tour with number

SENTIERI - FOOTPATHS
 Sentiero turistico (T) con segnavia
 Multi-access signed walking trail (T)
 Sentiero escursionistico (E) con segnavia
 Easy signed walking trail (E)
 Attenzione: i sentieri, quando non corrono lungo strade forate o carraie, sono da intendere ad esclusivo uso pedonale.
 Attention: the paths, when they do not run along forest roads or cart roads, are intended for pedestrian use only.

SEGNALISTICA ESCURSIONISTICA - HIKING SIGNS
 Segnavia a bandiera con numero del sentiero
 A flag like with the path number
 Segnavia semplice
 Simple trail marker
 Tabella segnavia
 A trail table

PERCORSI CICLOTURISTICI - CYCLING TOUR

Numero	Denominazione percorso	Route name	Lunghezza (km)	Differenza (m)
1	Anello del Pietralata - Pietralata ring		18,9	± 650
2	Anello della Gola - Gola ring		18,7	± 555
3	Anello del Paganuccio - Paganuccio ring		10,4	± 320

SENTIERI - FOOTPATHS

Numero	Località	Tempo di percorrenza (h: min)*		Lunghezza (km)	Difficoltà
		Andata	Ritorno		
MONTE PIETRALATA					
440	Pagino - Ca' Peci - Pian di Maglie - Casa Campolino	2:20	2:40	6,8	T
440A	Villa Furlo - sentiero 440	0:30	0:20	1,2	E**
440B	Pagino - Casa Campolino	0:25	0:30	1,9	T
441	Casa di Pietralata - Monte Pietralata	1:20	1:00	3,8	T
441A	Collegamento sentiero 441 - Il Conio - Sentiero 446	0:40	0:30	1,2	T
441B	Collegamento sentiero 441 - Sentiero 440	0:10	0:15	0,2	T
446	Spelonca Bassa - Monte Pietralata	1:40	1:00	3,7	E
446A	Collegamento sentiero 446 - Sentiero 440	0:15	0:20	0,8	T
449	Passo del Furlo - Fosso del Rio - Rifugio del Furlo	1:30	1:10	2,5	E**
449A	Collegamento sentiero 449 - Sentiero 440	0:20	0:20	0,8	E
449B	Sentiero 440 (600 m) - Rifugio del Furlo	0:25	0:25	1,0	T
MONTE PAGANUCCIO					
450	La Pradella - Fonte del Capano - Case S. Ubaldo - Monte Paganuccio	1:45	1:15	5,3	T
450A	La Pradella - La Pianaccia - Il Sodo (inc. sentiero 450)	1:30	1:00	3,8	T
451	S. Anna - Ca' Fabbrì - Monte Paganuccio	2:15	1:20	5,1	E
452	La Pradella - Sentiero 450A - Ca' Luccio - Scotanelli - La Pianaccia	3:00	2:30	9,0	T
452A	Collegamento sentiero 452 - Sentiero 451 (Ca' Fabbrì)	1:30	1:45	4,8	T
452B	Ca' Anna - Diga Trail del Furlo	0:30	0:30	1,6	T

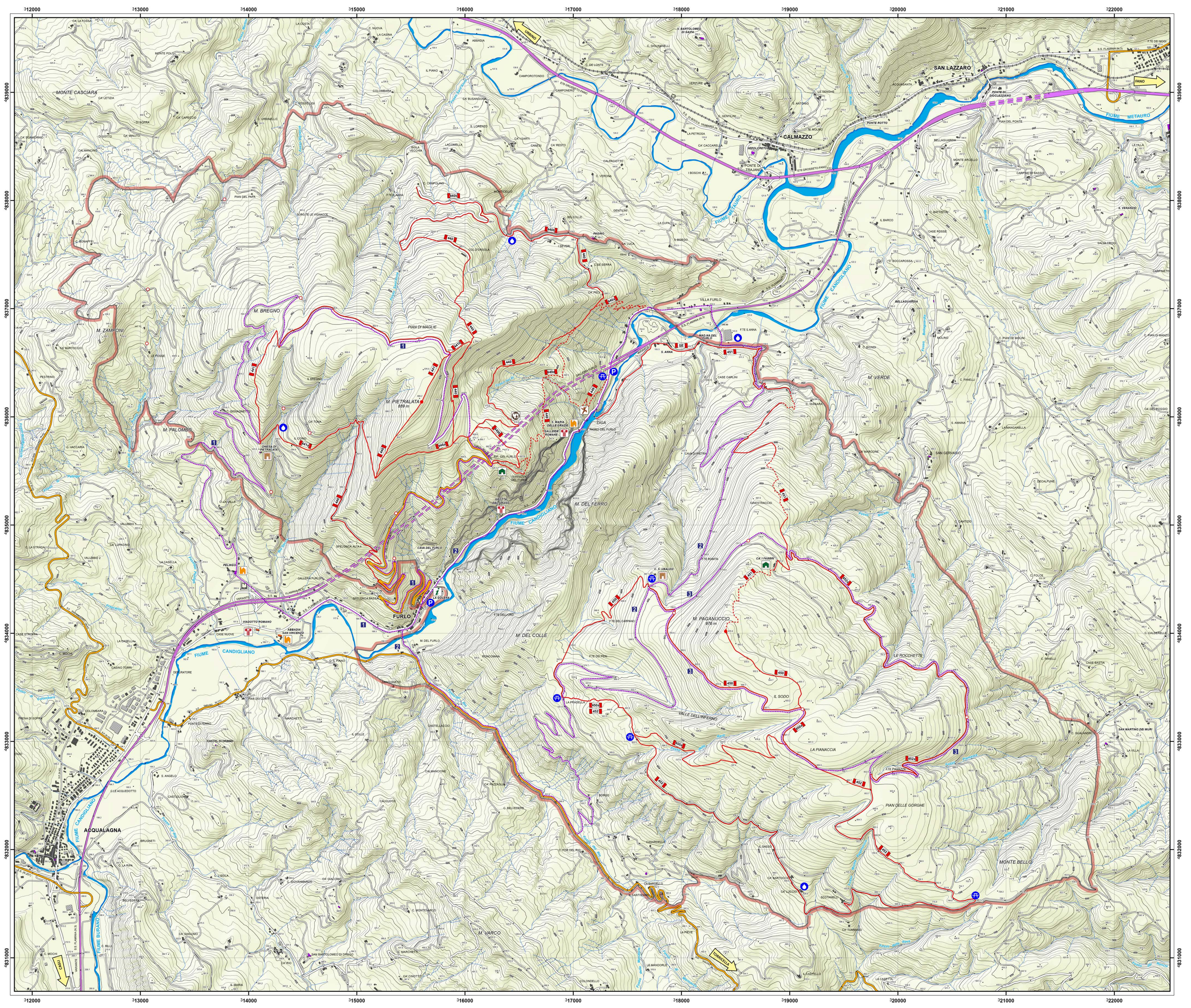
* Tempo di percorrenza sono valutati senza tener conto delle soste. ** Trail times do not include breaks.
 ** Sentiero con tratti più impegnativi e difficoltà di orientamento. ** Path with more challenging stretches and difficulty in orientation

T - SENTIERO TURISTICO
 itinerario di ambito locale su carraie, mulattiere o evidenti sentieri. Nella scala di difficoltà CAI è classificato T.
T - MULTI-ACCESS WALKING TRAIL
 Local routes following dirt tracks, mule paths or other trails. According to CAI's (Italian Alpine Club) walking trail classifications the level of difficulty is T - a tourist or multi-access hiking trail.

E - SENTIERO ESCURSIONISTICO
 Sentiero privo di difficoltà tecniche. Nella scala delle difficoltà escursionistiche CAI è classificato E. Il cammino su questi sentieri può presentare difficoltà per le caratteristiche del terreno.
E - EASY WALKING TRAIL
 An easy walking trail without technical difficulty. According to CAI (Italian Alpine Club) walking trail classifications, the level of difficulty is E. Walking on these trails can sometimes be challenging because of the nature of the terrain.

Scala 1:15.000
 0 125 250 500 750 1.000 1.250 1.500 Metri

Reticolo UTM GPS Map Datum EGS0 Fuso 33T
 Cartografia elaborata sulla base della Carta Tecnica della Regione Marche - Edizione 1999 (scala 1:10.000)
 L'equidistanza fra le curve di livello è di 10 metri



Monte Pietralata

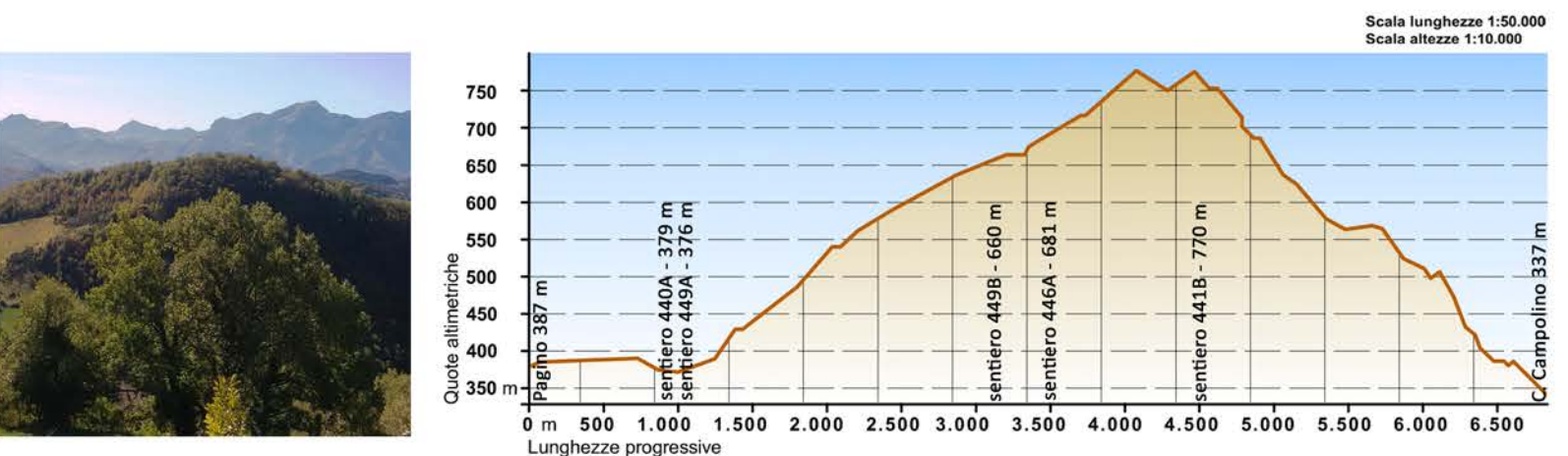
Sentieri - Footphats



Sentiero 440 Pagino (387 m) - Cà Peci - Pian di Maglie - C. Campolino (337 m)

Difficoltà T
Lunghezza 6,800 km
Tempi di percorrenza: andata h. 2,20 - ritorno h.2,40

Descrizione:
Il primo tratto del sentiero, da Pagino fino a Ca'Peci (vecchia abitazione abbandonata a quota 389 m), si snoda su una facile strada forestale, per poi proseguire su un sentiero stretto che taglia il versante del Monte Pietralata con una suggestiva visione panoramica sul versante est della Gola del Furlo. Il sentiero continua incrociando prima il sentiero 440A e poi il 449A; quindi inizia a salire su traccia, percorrendo il versante sud-orientale del M. Pietralata. Sul lato a monte del sentiero, diventano sempre più visibili le formazioni rocciose di calcari e marne fino ad incontrare, a quota 630 m, una grotta detta "dei partigiani".
L'itinerario continua all'interno di un bosco misto tipico di questi versanti: termo-mesofilo con esemplari di roverelle, aceri, ornelli, carpino nero e cotani intervallati da ampi rimboschimenti a prevalenza di conifere. A quota 660 m il sentiero, superato l'incrocio con il sentiero 449B (che conduce alle suggestive terrazze panoramiche) e attraversa la Strada Monte Furlo, continua a salire incrociando, a quota 681 m, il sentiero 446A. Il sentiero 440 continua sino ad arrivare alla zona Pian di Maglie (770 m), sotto i pascoli sommitali, da dove si apre una suggestiva panoramica sulla media e bassa Valle del Metauro. Superato l'incrocio con il sentiero 441B, inizia la discesa verso C. Campolino, dapprima attraversando dei prati sempre più colonizzati dai ginepri, poi rientrando nel bosco. L'ultimo tratto del percorso si svolge su carrarecchia fino al punto di arrivo.



Sentiero 440A Villa Furlo (157 m) - sentiero 440 (379 m)

Difficoltà E
Lunghezza 1,230 km
Tempi di percorrenza: andata h. 0,30 - ritorno h. 0,20

Descrizione:
Il sentiero presenta difficoltà in alcuni brevi tratti (traccia stretta in versante ripido), dove occorre passo sicuro ed assenza di vertigini.

Sentiero 440B Pagino (387 m) - C. Campolino (337 m)

Difficoltà T
Lunghezza 1,910 km
Tempi di percorrenza: andata 0,25 - ritorno 0,30

Descrizione:
L'itinerario si snoda su una facile strada carrarecchia all'interno di un suggestivo bosco misto tipico di questi versanti. Lungo la strada segnaliamo la presenza di una fonte d'acqua.



Sentiero 441 Chiesa Pietralata (545 m) - Pian di Maglie (827 m) - Vetta Pietralata (889 m)

Difficoltà T
Lunghezza 3,847 km
Tempi di percorrenza: andata h. 1,20 - ritorno h. 1,00

Descrizione:
Il sentiero si sviluppa partendo dalla Chiesa di Pietralata: antica e suggestiva costruzione su uno sperone roccioso a 545 m di quota a testimonianza di un antico borgo, una volta abitato e oggi abbandonato. Il primo breve tratto si snoda in salita su una carrarecchia (da cui parte anche il sentiero 441A in discesa) per inoltrarsi poi su traccia in ambiente bosco misto; si prosegue sul M. Brengo entrando in pineta ad alto fusto, fino ad arrivare sotto i prati sommitali. Il tracciato continua su carrarecchia fino a Pian di Maglie, lungo la quale si possono ammirare scorci panoramici della media e bassa Valle del Metauro con sguardi da San Marino al M. Conero. Il sentiero, nel punto in cui incrocia il sentiero 441B a quota 827 m, prosegue sulla destra verso S-W iniziando l'ultimo tratto in salita su praterie di vetta. Si godono scorci panoramici sia verso la vallata del Metauro a NE, sia verso la dorsale Umbro-Marchigiana e Tosco-Romagnola a SW.

Sentiero 441A Chiesa Pietralata (545 m) - sentiero 446 (632 m)

Difficoltà T
Lunghezza 1,200 km
Tempi di percorrenza: andata h. 0,40 - ritorno h.0,30

Descrizione:
Sentiero di collegamento tra i sentieri 441 e 446 con traccia in ambiente di bosco misto prevalentemente a latifoglie. E' presente una fonte.

Sentiero 441B sentiero 441 (827 m) - sentiero 440 (Pian di Maglie 770 m)

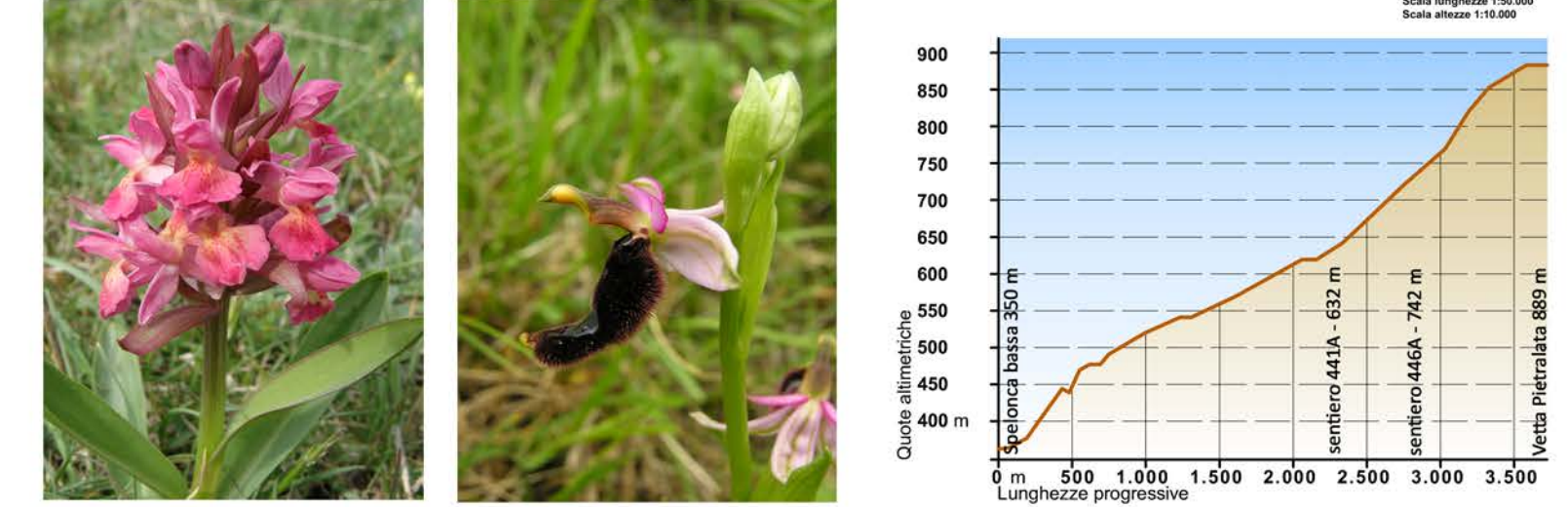
Difficoltà T
Lunghezza 0,200 km
Tempi di percorrenza: andata h. 0,10 - ritorno h.0,15

Descrizione:
Sentiero di collegamento tra il 441 e il 440 su traccia, in ambiente di praterie di versante con presenza di zone arbustate a ginepro e rosa canina.

Sentiero 446 Spelonca Bassa (350 m) - Spelonca Alta - Vetta Pietralata (889 m)

Difficoltà E
Lunghezza 3,700 km
Tempi di percorrenza: andata h. 1,40 - ritorno h. 1,00

Descrizione:
Il sentiero si sviluppa, partendo da Spelonca Bassa, nel primo tratto su carrarecchia in salita, poi su traccia in ambiente di bosco misto termofilo, infine su strada forestale fino a quota 632 m, dove si incrocia il sentiero 441A. Proseguendo in salita su traccia, si incrocia il sentiero 446A a quota 742 m. Qui (versante S del M. Pietralata) inizia l'ultimo tratto in salita su traccia in ambiente boschivo e praterie sommitali secondarie (in quanto originate dal disboscamento). Sono caratterizzate dalla presenza di bromeli ed altre graminacee, con stupende fioriture primaverili di orchidee.



Sentiero 446A sentiero 446 (a quota 742 m) - sentiero 440 (a quota 681 m)

Difficoltà T
Lunghezza 0,800 km
Tempi di percorrenza: andata h. 0,15 - ritorno h.0,20

Descrizione:
Sentiero di collegamento tra il 446 e il 440 in ambiente bosco misto a latifoglie e rimboschimenti di conifere



Sentiero 449 Parcheggio diga Enel (180 m) - sentiero 449A - Rifugio Furlo (626 m)

Difficoltà E
Lunghezza 2,530
Tempi di percorrenza: andata h. 1,30 - ritorno h. 1,10

Descrizione:
Partendo dal parcheggio nei pressi della Diga ENEL del Furlo, il sentiero si sviluppa all'interno di ambiente boschivo in salita su traccia stretta, che in alcuni punti richiede particolare attenzione; costeggia il Fosso del Ri, tra ripide pareti, fino al bivio con il sentiero 449A a quota 364 m; quando il bosco si dirada è possibile ammirare lo spettacolo della gola e della Diga Enel dall'alto. Il sentiero prosegue in salita su traccia in ambiente di bosco fino ad un altro bivio a quota 629 m da dove, prendendo a sinistra, in leggera discesa, si arriva alla Terrazza del Furlo (610 m) e infine al rifugio Furlo (626 m), mentre tenendo la destra (fare attenzione a seguire i segnavia a vernici) si sale alla Terrazza Alta (675 m) che si raggiunge dopo 235 m, per poi scendere al Rifugio del Furlo percorrendo il sentiero 449B.
Da entrambe le Terrazze si può godere di ampi e suggestivi panorami: l'ingresso del Fiume Candigliano in Gola, le pareti verticali del Monte Paganuccio dove nidifica la coppia di Aquile reali, l'Appennino Umbro Marchigiano e il mare. Di notevole interesse naturalistico il lembo di macchia mediterranea ivi presente



Sentiero 449A sentiero 440 (376 m) - sentiero 449 (364 m)

Difficoltà E
Lunghezza 0,770 km
Tempi di percorrenza: andata h. 0,20 - ritorno h. 0,20

Descrizione:
Sentiero di collegamento tra il 440 ed il 449 in ambiente bosco misto.

Sentiero 449B sentiero 440 (660 m) - Rifugio Furlo (626 m)

Difficoltà T
Lunghezza 0,960 km
Tempi di percorrenza: andata h. 0,25 - ritorno h. 0,25

Descrizione:
Sentiero di collegamento tra il 440 ed il 449. Il bosco misto termofilo, mano a mano che si procede sul sentiero 449B, gradualmente si trasforma in una bassa lecceta per lasciare il posto ad un lembo di macchia mediterranea in posizione particolarmente esposta al sole (terrazza alta), di notevole interesse naturalistico.



Monte Paganuccio

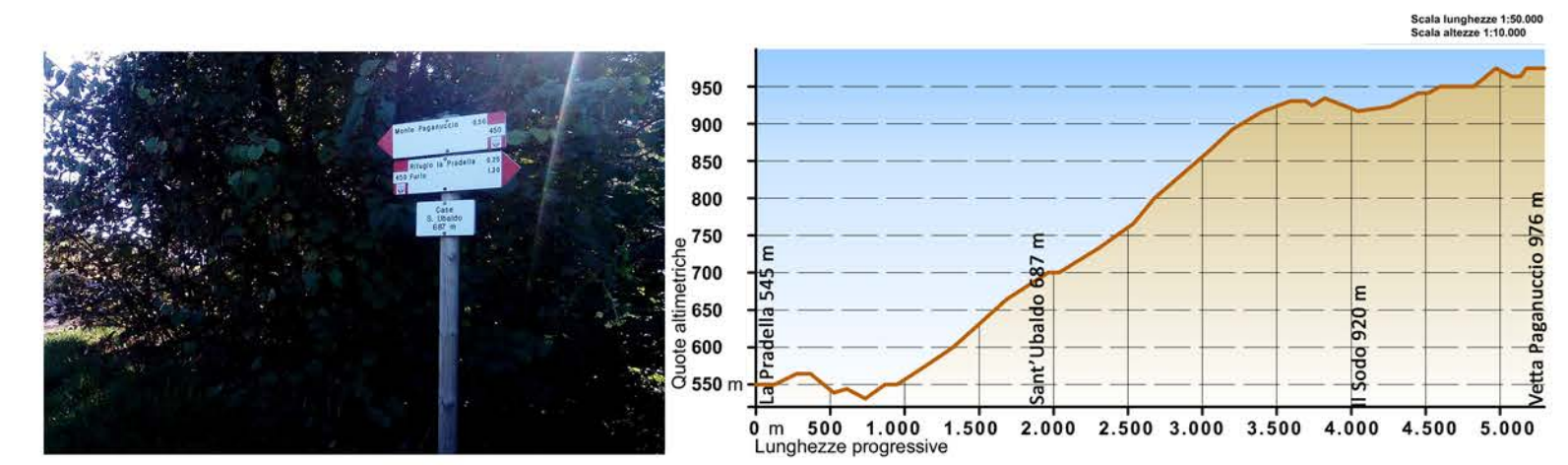
Sentieri - Footphats



Sentiero 450 la Pradella (545 m) - S. Ubaldo (687 m) - Vetta Paganuccio (976 m)

Difficoltà T
Lunghezza 5,300 km
Tempi di percorrenza: andata h. 1,45 - ritorno h. 1,15

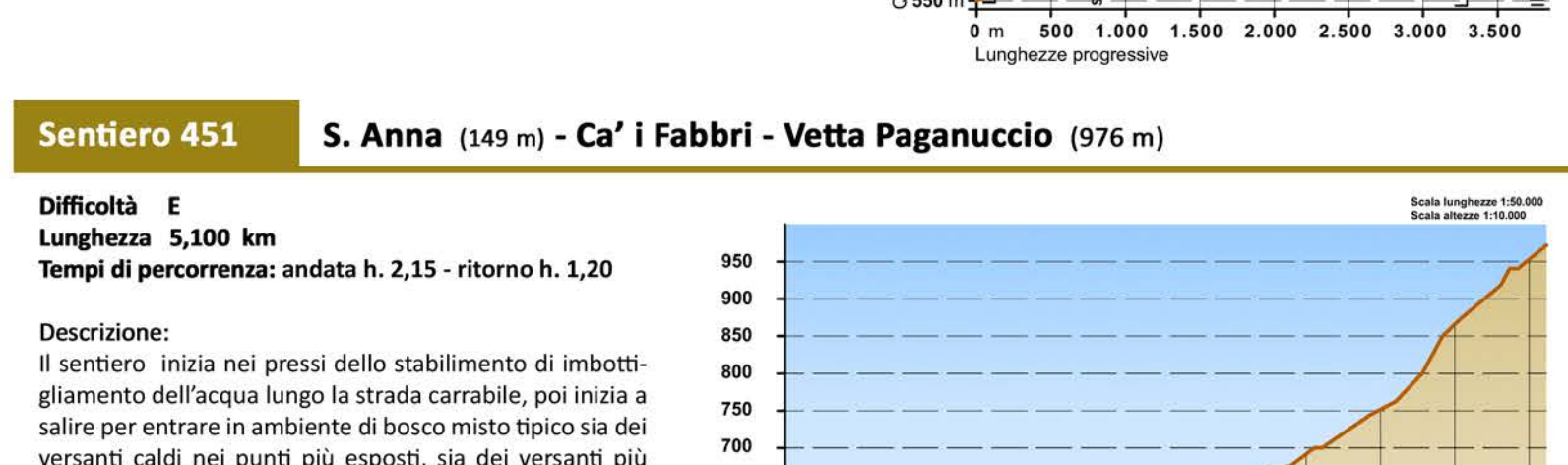
Descrizione:
Il sentiero inizia dalla casa forestale "la Pradella" su una carrarecchia fino ad una sbarra dove si inoltra su traccia con rimboschimenti a conifere e bosco misto di latifoglie fino a S. Ubaldo; qui sono visibili i resti di una piccola cava di pietra da lavorazione abbandonata. Si prosegue su strada carrabile fino ad un'altra sbarra e, sempre salendo, all'interno di un suggestivo bosco mesofilo di cerro, si giunge in un falsopiano con panorami verso la vallata sottostante del Fosso delle Rave e la dorsale Umbro-Marchigiana sullo sfondo; in località "il Sodo" si incrocia il sentiero 450A ed inizia la salita finale sui prati sommitali del Paganuccio fino alla vetta.



Sentiero 450A la Pradella (545 m) - sentiero 452 - La Pianaccia - il Sodo (920 m)

Difficoltà T
Lunghezza 3,800 km
Tempi di percorrenza: andata h. 1,30 - ritorno h. 1,00

Descrizione:
I sentieri 452 e 450A nella parte iniziale per circa 1 km coincidono. Il sentiero 450A inizia dalla casa forestale "la Pradella"; prosegue all'interno di un bosco misto a prevalente rimboschimento di conifere, fino a raggiungere i pascoli sommitali in località La Pianaccia dove, a quota 920 m, incrocia il sentiero 452. Il sentiero 450A termina poco dopo in località il Sodo dove a quota 920 m incrocia il sentiero 450.



Sentiero 451 S. Anna (149 m) - Ca' i Fabbri - Vetta Paganuccio (976 m)

Difficoltà E
Lunghezza 5,100 km
Tempi di percorrenza: andata h. 2,15 - ritorno h. 1,20

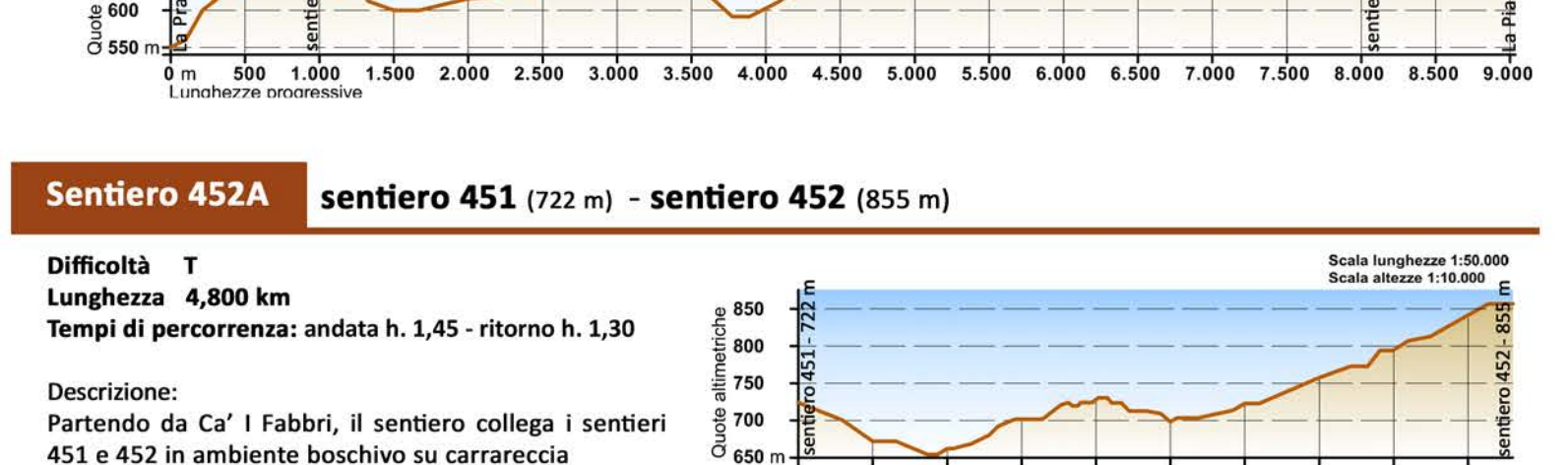
Descrizione:
Il sentiero inizia nei pressi dello stabilimento di imbottigliamento dell'acqua lungo la strada carrabile, poi inizia a salire per entrare in ambiente di bosco misto tipico sia dei versanti caldi nei punti più esposti, sia dei versanti più freschi nei punti meno esposti. Il sentiero esce sulla strada per breve tratto a quota 420 m, rientrato nel bosco, a quota 722 m incrocia il sentiero 452A, per arrivare poi in località Ca' i Fabbri. Interessante è la presenza di un piccolo lago artificiale quale importante area di abbeveraggio per la fauna selvatica e oggi colonizzata da una tipica vegetazione lacustre ricca di odonati e anfibii. Il sentiero continua in un importantissimo lembo di faggeta presente tra gli 800 e i 960 m (versante NE del Paganuccio); percorrendo una traccia in notevole pendenza, fino a sbucare nelle praterie sommitali dove è possibile osservare la dorsale umbro marchigiana e tosc-romagnola verso SW.



Sentiero 452 La Pradella (545 m) - sentiero 450A (653 m) - Cà Luccio - Scotanelli - la Pianaccia (920 m)

Difficoltà T
Lunghezza 9,000 km
Tempi di percorrenza: andata h. 3,00 - ritorno h.2,30

Descrizione:
I sentieri 452 e 450A nella parte iniziale per circa 1 km coincidono. Il sentiero 452 inizia dalla casa forestale "la Pradella" salendo su traccia all'interno di un rimboschimento di conifere; a quota 653 m il sentiero 452 si divide dal 450A, per poi scendere fino ad una sbarra da dove inizia una strada carrabile, fiancheggiata da bancate di "Scaglia Rossa". Si superano i suggestivi borghi di Cà Luccio e Scotanelli dopo i quali, salendo, si incontra un'area pic-nic da dove si gode un panorama mozzafiato sulla dorsale Umbro-Marchigiana. Da quest'area si continua poi a salire su una strada forestale e poi sugli ampi prati del Monte Paganuccio. Nel punto in cui si incontra il sentiero 452A, proveniente da Ca' i Fabbri, è possibile godere di ampi panorami sia sulla valle del fosso sottostante, sia verso la dorsale Umbro-Marchigiana sullo sfondo. Ripresa la strada carrarecchia, si giunge in località La Pianaccia a 920 m dove termina questo sentiero all'incrocio con il sentiero 450A.



Sentiero 452A sentiero 451 (722 m) - sentiero 452 (855 m)

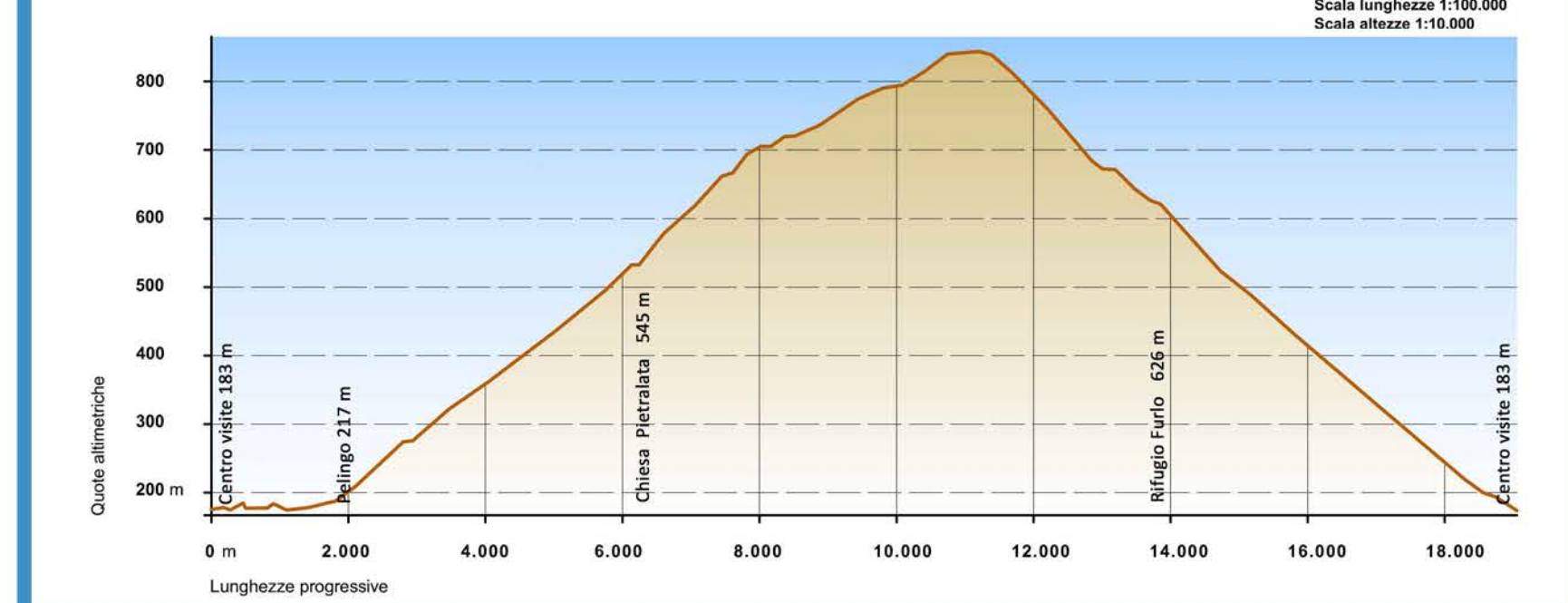
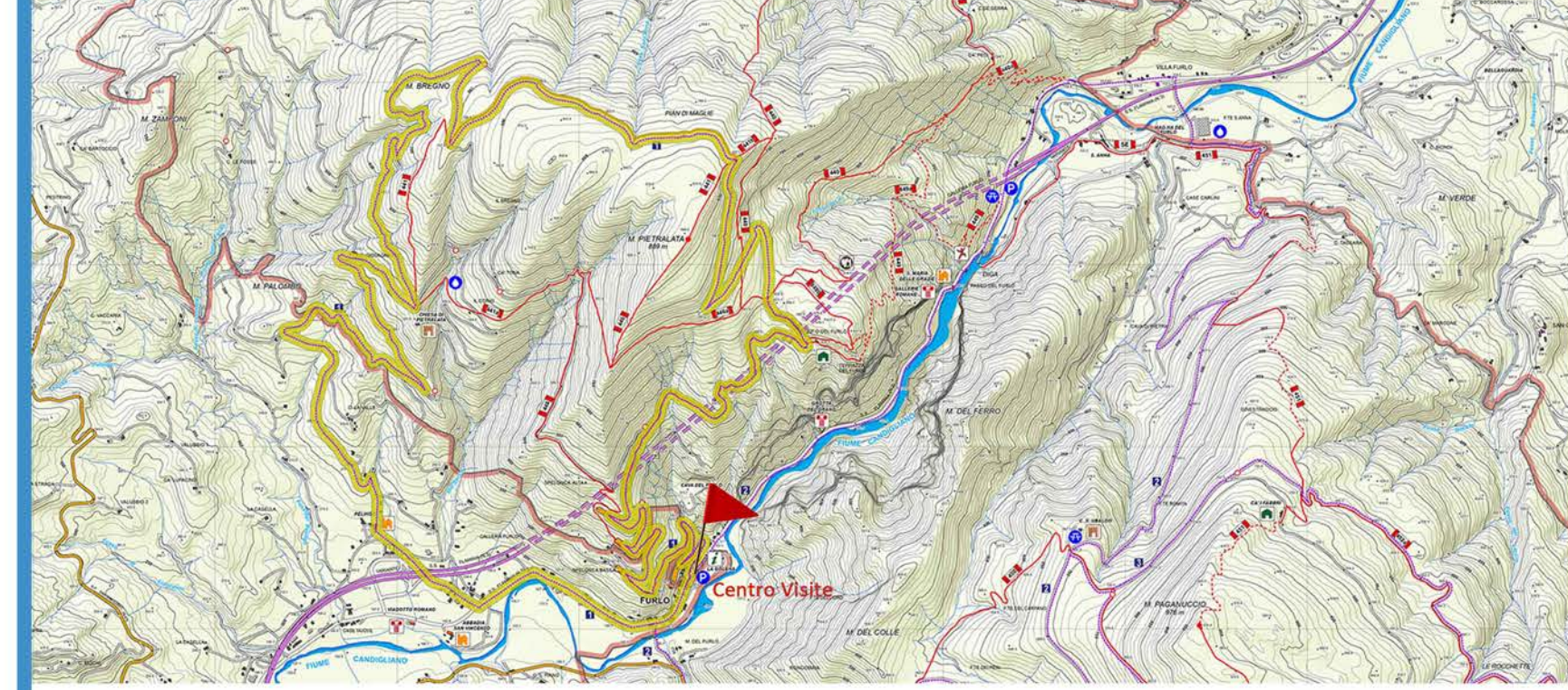
Difficoltà T
Lunghezza 4,800 km
Tempi di percorrenza: andata h. 1,45 - ritorno h. 1,30

Descrizione:
Partendo da Ca' i Fabbri, il sentiero collega i sentieri 451 e 452 in ambiente boschivo su carrarecchia

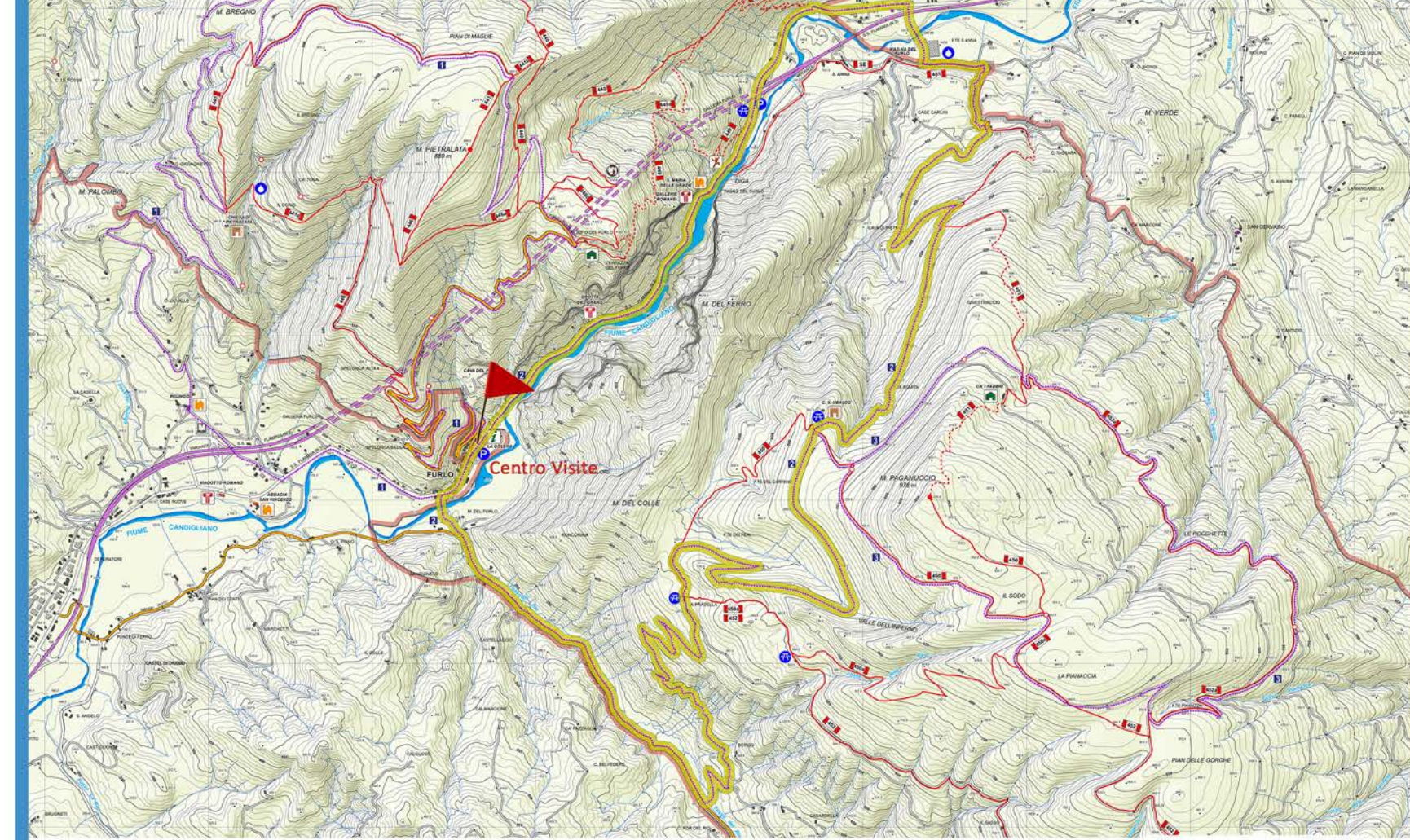
Percorsi cicloturistici

Cycling Tour

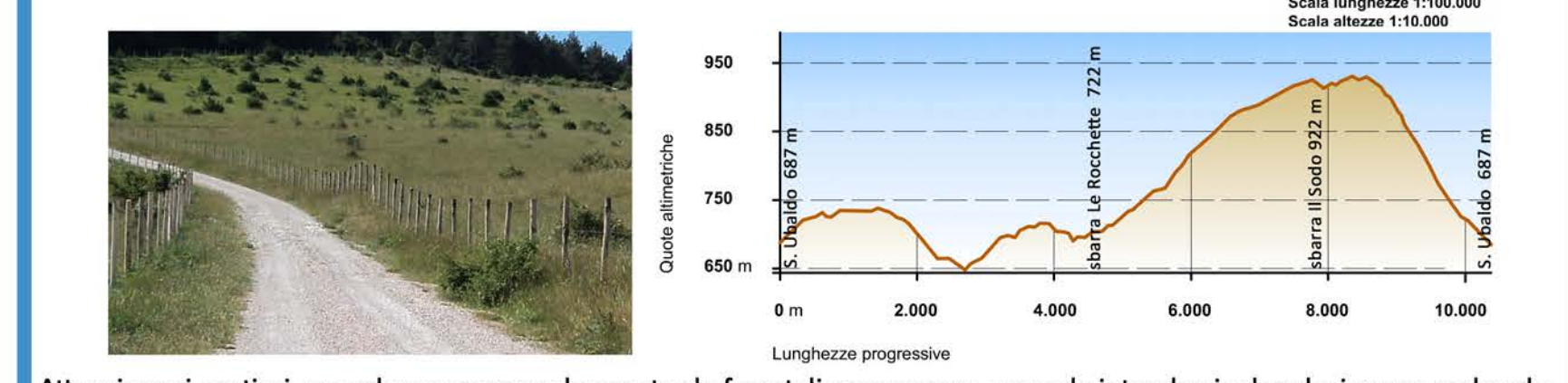
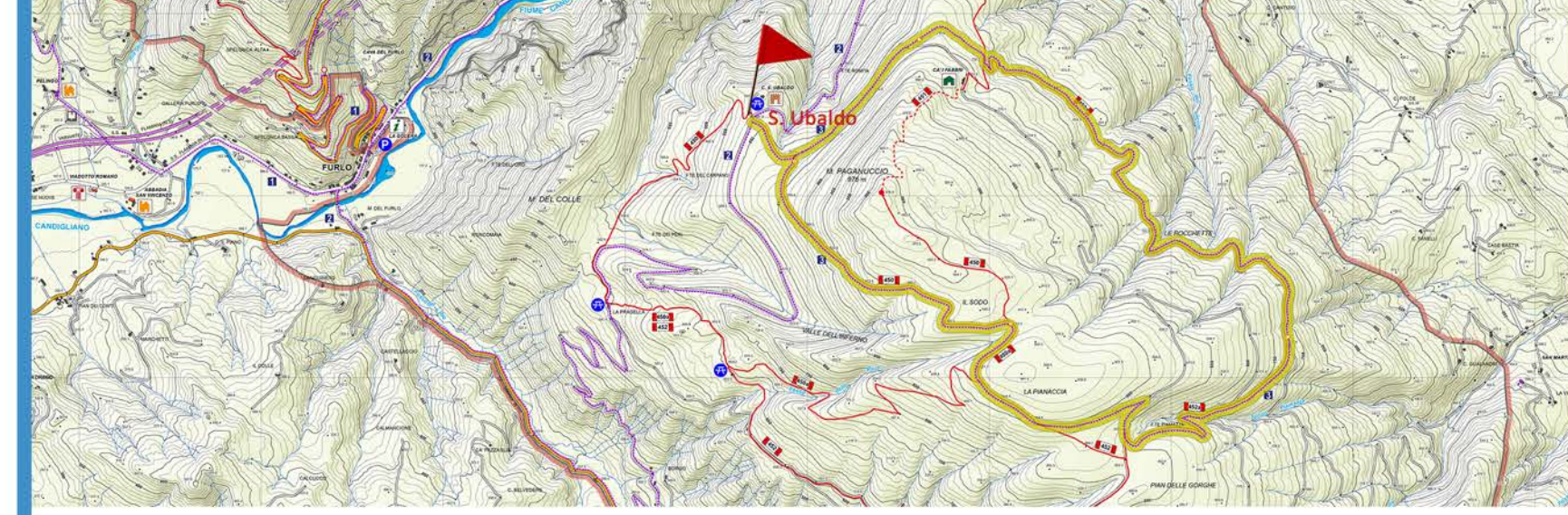
n. 1 Anello Pietralata Lunghezza 18,9 km - Dislivello +650 m



n. 2 - Anello della Gola Lunghezza 18,7 km - Dislivello +555 m



n. 3 - Anello Monte Paganuccio Lunghezza 10,4 km - Dislivello +320 m



Attenzione: i sentieri, quando non corrono lungo strade forestali o carrarecchie, sono da intendersi ad esclusivo uso pedonale.

Attention: the path, when they do not run along forest roads or cart roads, are intended pedestrian use only